

Herman van Swanevelt

Le Christ et la Samaritaine

plume, encre noire, pinceau, lavis, papier
Chantilly ; musée Condé



Un catalogue de quarante six dessins
copiés-collés depuis la toile du peintre
paysagiste Herman van Swanevelt
(1600-1655)



Herman van Swanevelt

Belebte Straße vor altem Eichenhain



Tinte, laviert & Feder & Pinsel : 27 x 65 cm
Bildindex der Kunst und Architektur (in German)



Dorf bei antiker Ruine mit figürlicher Staffage

Pinsel : 12 x 19,8 cm

Bildindex der Kunst und Architektur (in German)



papier, pen in bruin, gewassen in grijs, over grafiet : 19,5 x 26,3 cm
Herzog Anton Ulrich-Museum, Braunschweig







Herman van Swanevelt

Nümf Egeria grott

Ofort. Plaat 18,6 x 27,8 cm



papier, Pen in bruin, gewassen in grijs : 16,6 x 27,6 cm
National Gallery of Scotland, Edinburgh



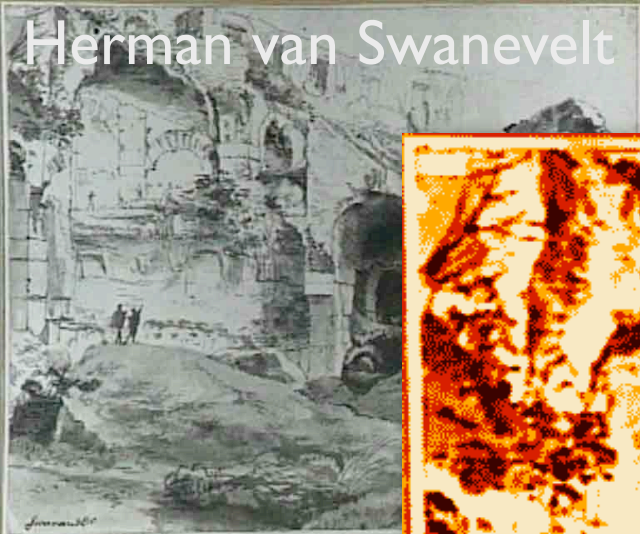


papier, Pen in bruin, gewassen : 28,5 x 41,8 cm
National Gallery of Scotland, Edinburgh

Italianiserend rivierlandschap met figuren, rechts een ruïne

papier, Penseel, gewassen in grijs : 31 x 43,5 cm
National Gallery of Scotland, Edinburgh





papier, Penseel, gewassen in bruin, met sporen van zwart krijt : 20,5 x 27,4 cm
National Gallery of Scotland, Edinburgh



papier, rood krijt, pen in bruin, gewassen in grijs, doorgegriffeld; verso zwartgemaakt : 11,5 x 16 cm

Christie's, Londen, 2000-07-04





Heuvelachtig boslandschap met rivier en figuren

papier; pen in bruin, gewassen in bruin : 16,7 × 22,8 cm

British Museum, Londen



papier, pen in bruin, gewassen in bruin : 17,4 x 27,6 cm

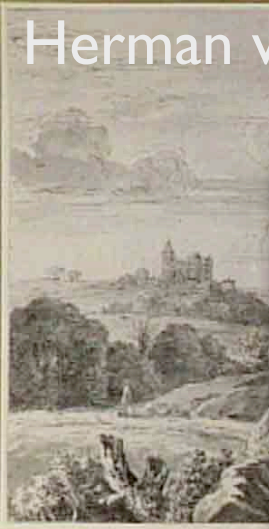
British Museum, Londen



papier, pen in bruin, gewassen in bruin en grijs : 20 x 31,8 cm

British Museum, Londen





papier, pen in bruin, gewassen in bruin : 17,4 x 27,8 cm
British Museum, Londen



Herman van Swanevelt

Italianiserend rotslandschap met bebouwing en figure

papier, pen in bruin, gewassen in bruin : 16,7 x 27,3 cm
British Museum, Londen



papier, pen in bruin, gewassen in bruin : 14,4 x 20,5 cm
British Museum, Londen



Herman van Swanevelt

Rotslandschap met bomen en figuren

papier, pen in bruin, gewassen in bruin : 9,8 × 15,8 cm

British Museum, Londen

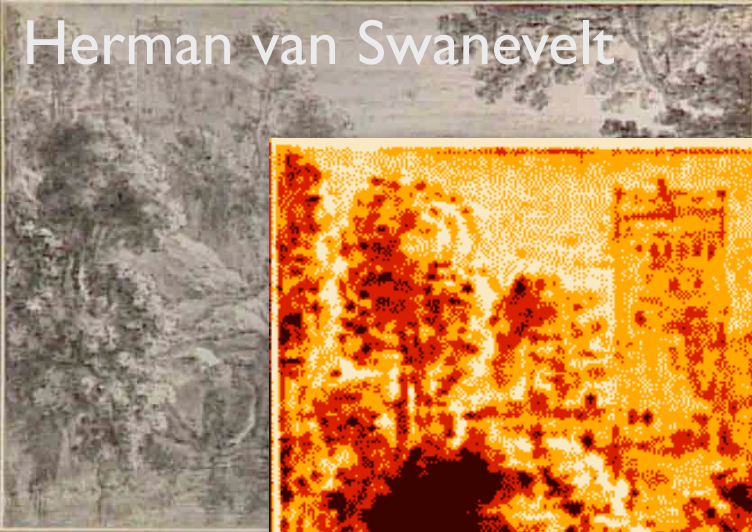


papier, pen in bruin, gewassen in bruin : 21,7 × 35,8 cm
British Museum, Londen





papier, pen in bruin, gewassen in bruin : 20,5 x 31 cm
British Museum, Londen



Herman van Swanevelt

Italianiserend rotslandschap met vissers op een brug

papier, pen in bruin, gewassen in bruin : 15,6 x 24,7 cm
British Museum, Londen



papier, pen in bruin, gewassen in bruin : 23,8 x 36 mm
British Museum, Londen



papier, zwart krijt, pen in bruin, gewassen in grijs : 23,2 x 35,3 cm
British Museum, Londen



papier, pen in bruin, gewassen in bruin : 20,7 x 31 cm
British Museum, Londen



papier, pen in bruin, gewassen in bruin en grijs : 15,6 x 21,6 cm
Galerie Grunewald, München

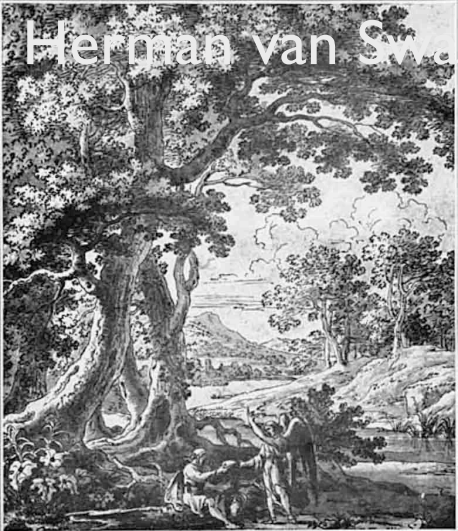


papier, pen in bruin, gewassen in bruingrijs, over sporen van zwart krijt : 20 x 31,7 cm
Rijksprentenkabinet, Amsterdam



Herman van Swanevelt

Boomrijk landschap met de profeet Elia gevoed en gelaafd door de engel (I Kon. 19:4-8)

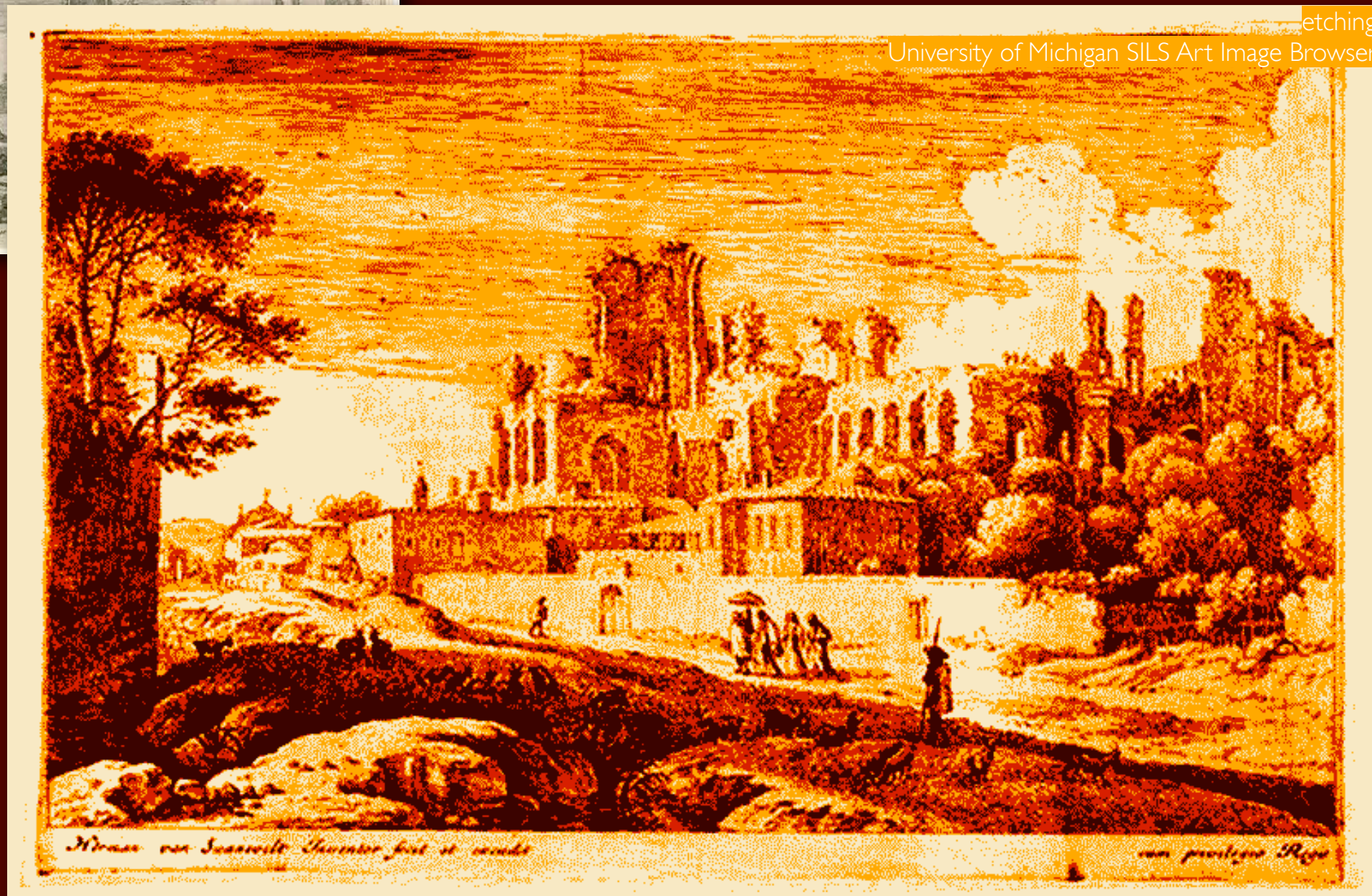


papier, pen in bruin, gewassen in grijs : 23 x 19,8 cm
particuliere collectie

Herman van Swanevelt



Woman with a Parasol in a Landscape



etching

University of Michigan SILS Art Image Browser



Zuidelijk landschap met pratende reizigers op een weg

doek, olieverf : 76,2 x 108,3 cm
particuliere collectie



Pen and ink, watercolour (grey) on paper : 17,5 × 24,9 cm
Courtauld Institute of Art, London, UK





Pen and ink, watercolour (brown and grey) on paper : 19,6 x 26,5 cm
Courtauld Institute of Art, London, UK

plume ; encre brune ; lavis brun ; mine de plomb : 25,6 x 37 cm
Paris ; musée du Louvre département des Arts graphiques



Herman van Swanevelt

Personnages conversant dans un paysage boisé arrosé d'un ruisseau

plume ; encre brune ; lavis brun ; mine de plomb : 13,2 x 19,5 cm
Paris ; musée du Louvre département des Arts graphiques





plume ; lavis brun ; lavis gris ; encre brune : 16,9 x 22,8 cm
Paris ; musée du Louvre département des Arts graphiques

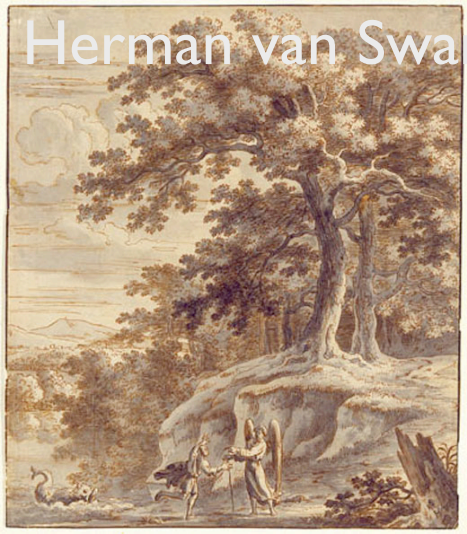




Coin d'un paysage rocheux

plume ; encre brune ; lavis brun : 19,1 x 23,5 cm
Paris ; musée du Louvre département des Arts graphiques





Tobias and the Angel Encountering the Fish

Pen and brown ink and gray wash over graphite on laid paper : 22,9 × 19,8 cm
The Detroit Institute of Arts

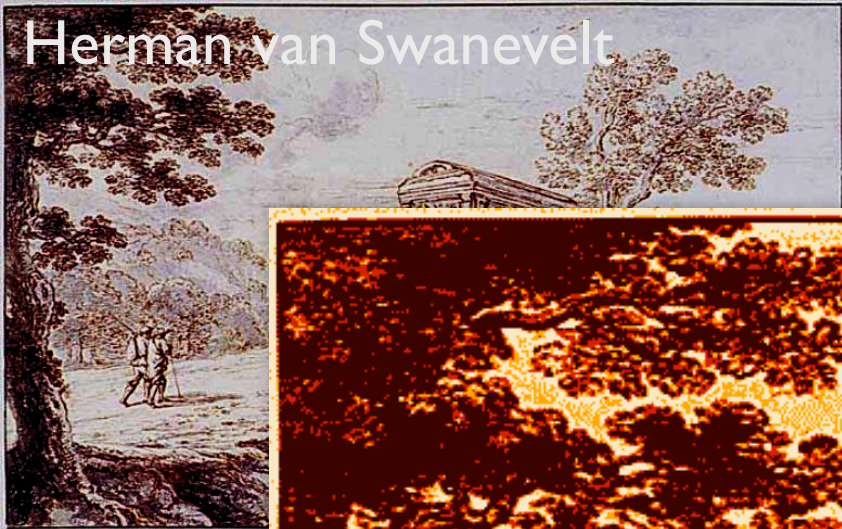




Pen and brown ink, brown wash, and black chalk : 7 9/16 x 10 1/2 in.
J. Paul Getty Museum, Los Angeles

Pen and ink on paper : 20 x 26,5 cm
Courtauld Institute of Art, London, UK

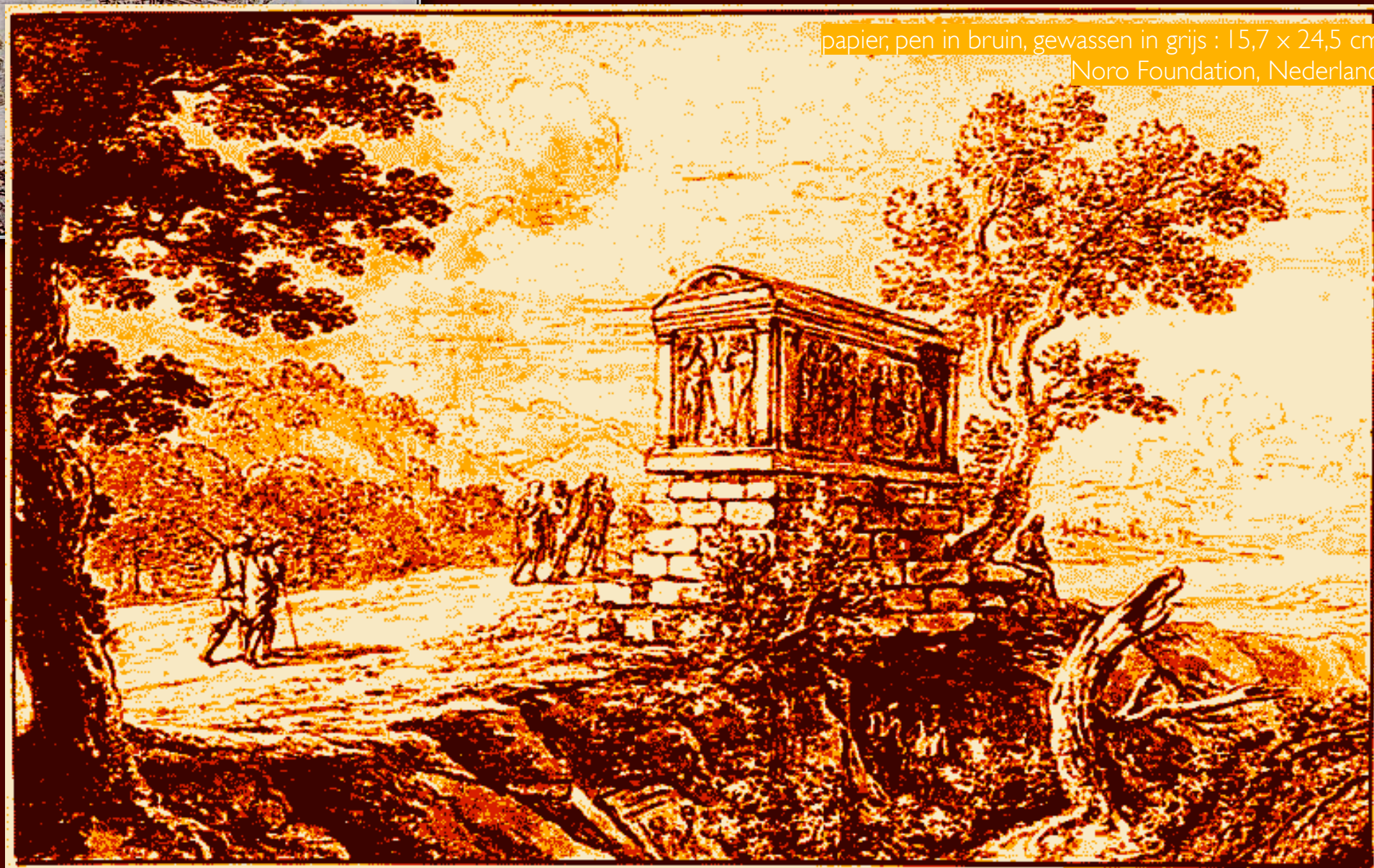




Berglandschap met figuren bij een klassiek grafmonument

papier, pen in bruin, gewassen in grijs : 15,7 x 24,5 cm

Noro Foundation, Nederland



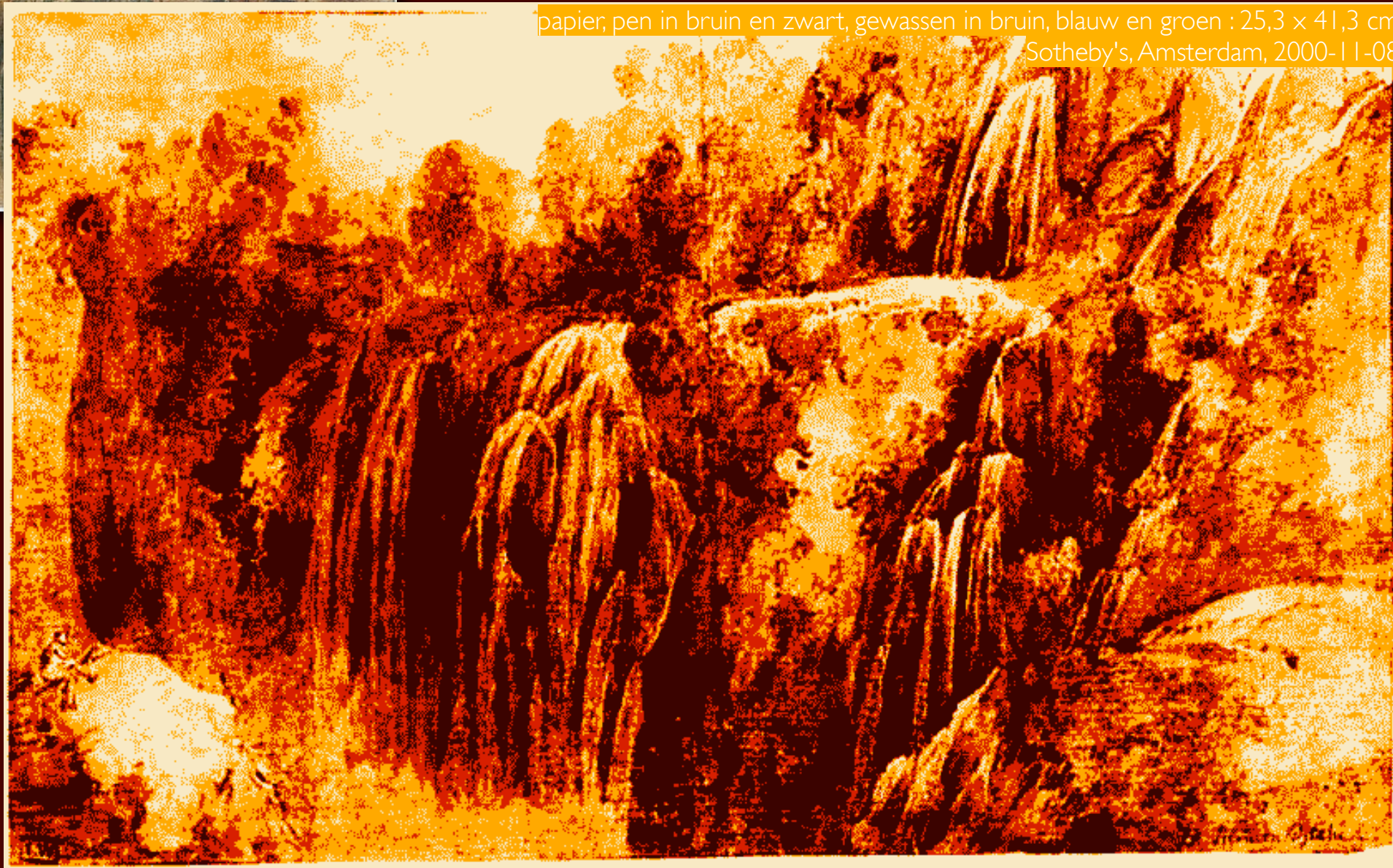
encre de Chine ; plume ; lavis brun ; lavis gris ; mine de plomb : 16,4 x 21,8 cm
Paris ; musée du Louvre département des Arts graphiques





Gezicht op een waterval

papier, pen in bruin en zwart, gewassen in bruin, blauw en groen : 25,3 x 41,3 cm
Sotheby's, Amsterdam, 2000-11-08



Ink on paper/Pen in brown, brush in brown : 20,3 x 27,3 cm





plume ; encre brune ; lavis brun ; lavis gris
Paris ; musée du Louvre département des Arts graphiques



Rome, gezicht op de Palatijn

papier, zwart krijt, pen in bruin, gewassen in bruin en lichtblauw : 27 x 42 cm

Colnaghi, Londen



Pen and ink, bodycolour on paper (buff) : 20 x 29,2 cm
Courtauld Institute of Art, London, UK



à propos

La collecte et le coloriage des images des dessins du peintre **Herman van Swanevelt (1600-1655)**, ainsi que la mise en page et sa navigation interactive ont été accomplis par votre impécunieux copiste rééditant les ouvrages lui manquant : Dominique Petitjean.

Livre d'images édité aux dépens d'un amateur en vue d'un usage strictement personnel et non-marchant à la date du : samedi 26 avril 2008

Pour me contacter

Pour une visite de mon site internet

Pour votre propre don actant votre satisfaction et vos encouragements